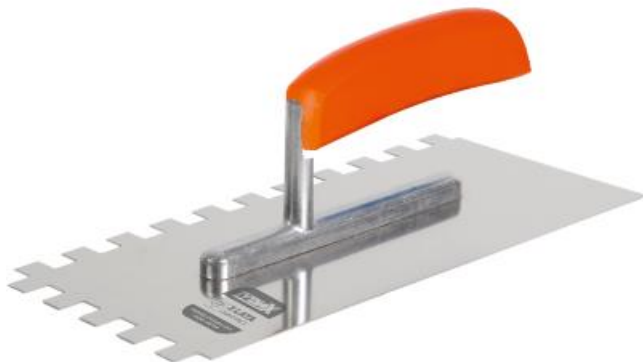


INSTAR SP. Z O.O. SP.K.  
UL. TARNOWSKA 9  
34-600 LIMANOWA  
TEL: +48 18 33 39 295  
NIP: 737-00-10-537  
INSTAR@INSTAR.NET.PL

# KARTA PRODUKTU



## PACA NIERDZEWNA 270 MM ZĄB 12x12 MM STOPKA AL UCHWYT PD1 TYTANX



<b>KOD PRODUKTU</b>	209-2412
<b>KOD CELNY</b>	82055910
<b>KOD EAN</b>	5902846403982
<b>LINIA</b>	TYTANX
<b>REACH</b>	TAK
<b>WYMIARY</b>	270x128x88 MM ZĄB 12x12 MM
<b>MASA</b>	0,369 KG
<b>ROST FREI</b>	TAK
<b>FSC</b>	TAK
<b>PROD. ZNAKOWANY</b>	TAK
<b>OZNACZENIE SERII</b>	ETYKIETA
<b>PAKOWANIE</b>	10 SZT.
<b>RODZAJ OPAKOWANIA</b>	KARTON


### SKŁAD

ELEMENT	MATERIAŁ	ODNIESIENIE
<b>UCHWYT</b>	DREWNO BUKOWE LAKIER	SGSCH-COC-070032 SL/RSL
<b>STOPKA SPÓD MOCOWANIE</b>	LAKIER ALUMINIUM STAL NIERDZEWNA NIT	SL/RSL MA/RMA MN/RMN MM/RMM

**PRZEZNACZENIE** DO NAKŁADANIA I ROZPROWADZANIA ZAPRAW KLEJOWYCH.

**POŁĄCZENIE** UCHWYT NABITY NA NITY ZGRZANE ZE SPODEM.

**ZAGROŻENIA** RYZYKO WYŚLIZGNIĘCIA SIĘ Z DŁONI.  
RYZYKO SKALECZENIA.  
RYZYKO ZAPŁONU WSKUTEK DZIAŁANIA OTWARTEGO OGNIA.

**OCHRONA**   
STOSOWAĆ ODZIEŻ OCHRONNĄ.  
STOSOWAĆ OCHRONĘ DŁONI.  
STOSOWAĆ OCHRONĘ OCZU.

**OBJAŚNIENIE** NARZĘDZIE NIE WYMAGA INSTRUKCJI OBSŁUGI.

**LINK** <https://instar.net.pl/paca-nierdzewna-tytanx-ze-stopka-al-zebata-uch-drewniany/>

DOKUMENT WYGENEROWANY ELEKTRONICZNIE NIE WYMAGA PODPISU.

