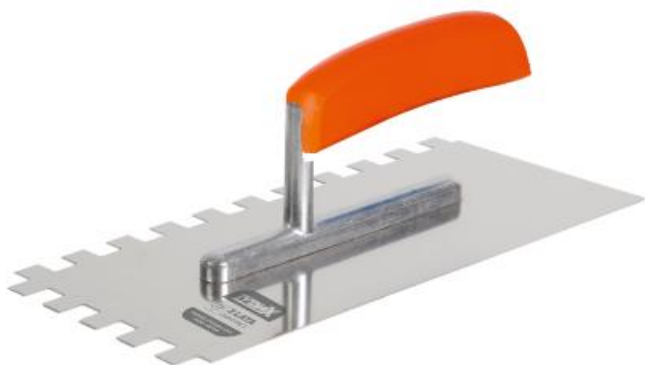


INSTAR SP. Z O.O. SP.K.
UL. TARNOWSKA 9
34-600 LIMANOWA
TEL: +48 18 33 39 295
NIP: 737-00-10-537
INSTAR@INSTAR.NET.PL

KARTA PRODUKTU



PACA NIERDZEWNA 270 MM ZĄB 6x6 MM STOPKA AL UCHWYT PD1 TYTANX



KOD PRODUKTU	209-2406
KOD CELNY	82055910
KOD EAN	5902846403951
LINIA	TYTANX
REACH	TAK
WYMIARY	270x128x88 MM ZĄB 6x6 MM
MASA	0,377 KG
ROST FREI	TAK
FSC	TAK
PROD. ZNAKOWANY	TAK
OZNACZENIE SERII	ETYKIETA
PAKOWANIE	10 SZT.
RODZAJ OPAKOWANIA	KARTON

SKŁAD

ELEMENT	MATERIAŁ	ODNIESIENIE
UCHWYT	DREWNO BUKOWE LAKIER	SGSCH-COC-070032 SL/RSL
STOPKA SPÓD MOCOWANIE	LAKIER ALUMINIUM STAL NIERDZEWNA NIT	SL/RSL MA/RMA MN/RMN MM/RMM

PRZEZNACZENIE DO NAKŁADANIA I ROZPROWADZANIA ZAPRAW KLEJOWYCH.

POŁĄCZENIE UCHWYT NABITY NA NITY ZGRZANE ZE SPODEM.

ZAGROŻENIA RYZYKO WYŚLIZGNIĘCIA SIĘ Z DŁONI.
RYZYKO SKALECZENIA.
RYZYKO ZAPŁONU WSKUTEK DZIAŁANIA OTWARTEGO OGNIA.

OCHRONA



STOSOWAĆ ODZIEŻ OCHRONNĄ.
STOSOWAĆ OCHRONĘ DŁONI.
STOSOWAĆ OCHRONĘ OCZU.

OBJAŚNIENIE NARZĘDZIE NIE WYMAGA INSTRUKCJI OBSŁUGI.

LINK <https://instar.net.pl/paca-nierdzewna-tytanx-ze-stopka-al-zebata-uch-drewniany/>

DOKUMENT WYGENEROWANY ELEKTRONICZNIE NIE WYMAGA PODPISU.

