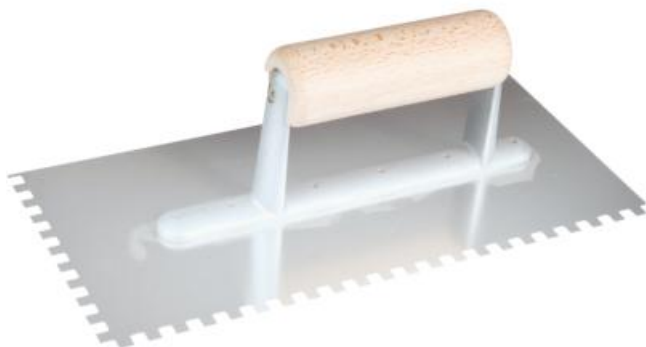


INSTAR SP. Z O.O. SP.K.
UL. TARNOWSKA 9
34-600 LIMANOWA
TEL: +48 18 33 39 295
NIP: 737-00-10-537
INSTAR@INSTAR.NET.PL

KARTA PRODUKTU



PACA NIERDZEWNA 270 MM ZĄB 12x12 MM STOPKA AL UCHWYT PD3



KOD PRODUKTU	205-6312
KOD CELNY	82055910
KOD EAN	5902846401575
LINIA	INSTAR
REACH	TAK
WYMIARY	270x128x83 MM ZĄB 12x12 MM
MASA	0,345 KG
ROST FREI	TAK
FSC	TAK
PROD. ZNAKOWANY	TAK
OZNACZENIE SERII	ETYKIETA
PAKOWANIE	10 SZT.
RODZAJ OPAKOWANIA	KARTON

SKŁAD

ELEMENT	MATERIAŁ	ODNIESIENIE
UCHWYT STOPKA SPÓD MOCOWANIE	DREWNO BUKOWE ALUMINIUM STAL NIERDZEWNA NIT WKRĘT	SGSCH-COC-070032 MA/RMA MN/RMN MM/RMM MM/RMM

PRZEZNACZENIE DO NAKŁADANIA I ROZPROWADZANIA ZAPRAW KLEJOWYCH.

POŁĄCZENIE UCHWYT NABITY NA NITY ZGRZANE ZE SPODEM.

ZAGROŻENIA
RYZYO WYŚLIZGNIĘCIA SIĘ Z DŁONI.
RYZYO SKALECZENIA.
RYZYO ZAPŁONU WSKUTEK DZIAŁANIA OTWARTEGO OGNIA.

OCHRONA



STOSOWAĆ ODZIEŻ OCHRONNĄ.
STOSOWAĆ OCHRONĘ DŁONI.
STOSOWAĆ OCHRONĘ OCZU.

OBJAŚNIENIE NARZĘDZIE NIE WYMAGA INSTRUKCJI OBSŁUGI.

LINK <https://instar.net.pl/paca-nierdzewna-zebata-ze-stopka-al-uch-drewniany-2/>

DOKUMENT WYGENEROWANY ELEKTRONICZNIE NIE WYMAGA PODPISU.

